



PICK-UP - ARBEITSBÜHNE

# 16A

by Socage

## Besonderheiten

- K** Ausgezeichnete Robustheit
- K** Fahrbar auf unbefestigtem Gelände, wo andere Fahrzeuge keinen Zugang mehr haben
- K** Van mit montiertem Gelenk-Teleskop
- K** Geeignet für Wartungsarbeiten in geringer Höhe

## KUNZE BÜHNEN

- K** Vermietung und Verkauf
- K** Schulungen und Service
- K** Ersatzteile zahlreicher Hersteller
- K** Partner in ganz Deutschland (+ AT und CH)
- K** Eigener Vertrieb in AT
- K** Erfahrung seit über 30 Jahren

[www.kunze-buehnen.com](http://www.kunze-buehnen.com)

### Die Firmen von KUNZE

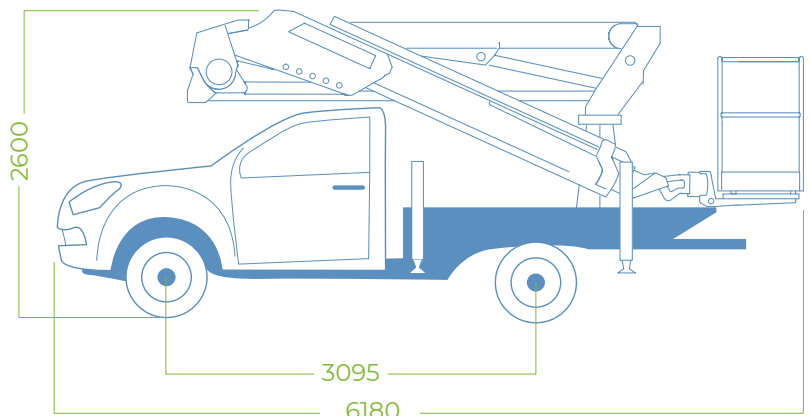
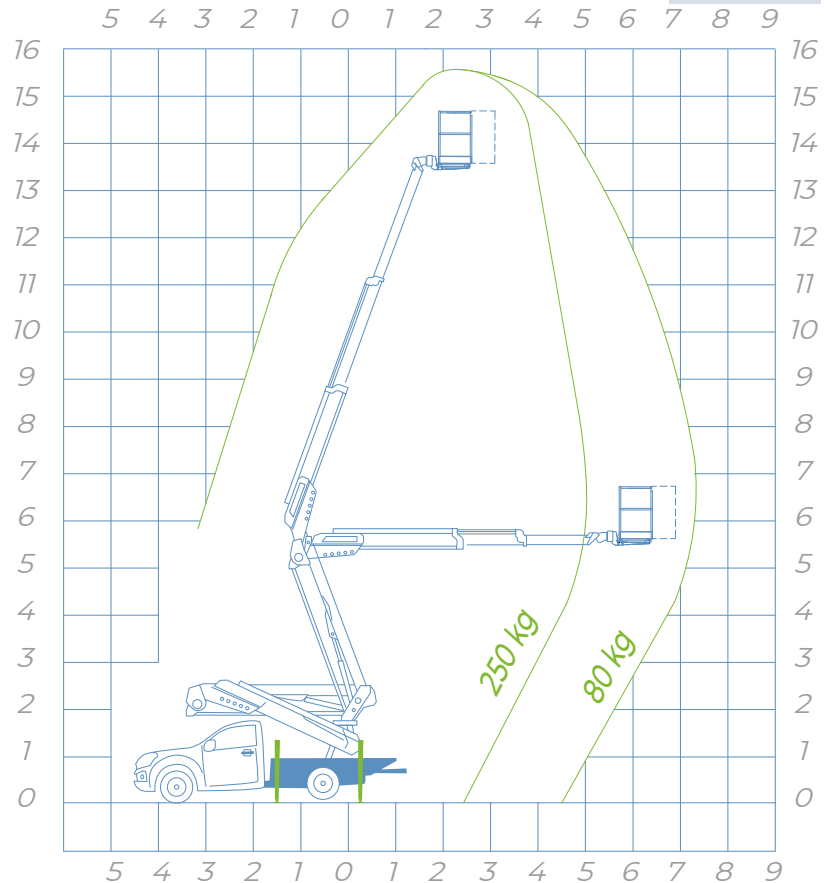
KUNZE GmbH  
KUNZE Vermietung & Service GmbH  
KUNZE AT GmbH  
KUNZE Spezialmaschinen GmbH

M. [sales@kunze-buehnen.com](mailto:sales@kunze-buehnen.com)  
M. [mieten@kunze-buehnen.com](mailto:mieten@kunze-buehnen.com)  
T. 08062 726110



© Kunze 2021 - Daten und Dimension sind unverbindlich und ohne Gewährleistung vom Hersteller übernommen  
Änderungen & Irrtümer vorbehalten  
Grafiken und Beschreibung © Sorage

| TECHNISCHE DATEN          | 16A               |
|---------------------------|-------------------|
| max. Arbeitshöhe          | 16,00 m           |
| max. Plattformhöhe        | 14,00 m           |
| max. seitliche Reichweite | 8,00 m            |
| Tragkraft                 | 250 kg            |
| Korbabmessungen           | 1,4 x 0,7 x 1,1 m |
| Korb                      | aus Aluminium     |
| Abstützung                | A + A             |
| Drehbereich               | 700°              |
| Korbdrehbereich           | 90°+ 90°          |
| Steuerung                 | elektrisch        |
| Gewicht                   | 3,0 to            |



Isuzu D-Max size

\*Maße in mm, kann variieren je nach Fahrzeugtyp